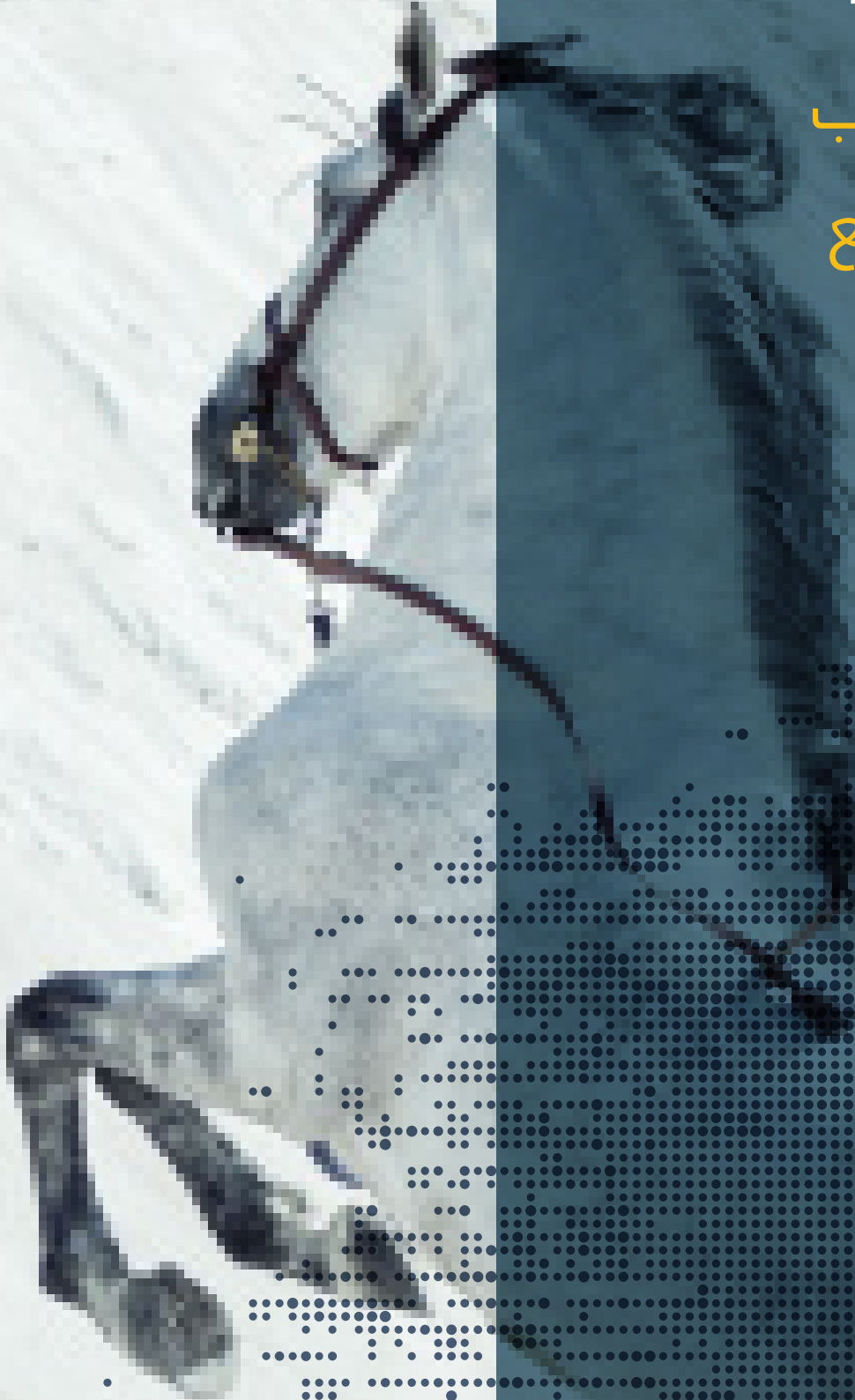


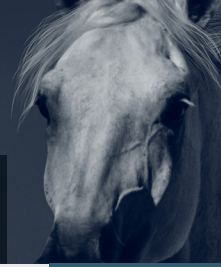


التقرير النصف سنوي لعام 2017

لصندوق صائب
للمتاجرة بالسلع



2017



معلومات صندوق الاستثمار

اسم الصندوق

صندوق صائب للمتاجرة بالسلع

أهداف الصندوق

تحقيق نمو معتدل لرأس المال مع المحافظة على سيولة كافية من خلال الاستثمار في أدوات مالية متنوعة متوافقة مع معايير الشريعة الإسلامية. سيستثمر الصندوق في أدوات مالية ذات مخاطر منخفضة وسيولة عالية.

اهداف وسياسات الإستثمار وممارساته

يسعى الصندوق إلى تحقيق عائد أعلى من المؤشر الإرشادي من خلال مجموعة متنوعة من أدوات الاستثمار المتوافقة مع معايير الشريعة الإسلامية مع المحافظة على سيولة كافية ومقاييس مخاطر حذرة. من خلال الاستثمار المتوافق مع معايير الشريعة الإسلامية في الأصول التالية:

- معاملات المرابحة وأدوات قصيرة الأجل متوافقة مع معايير الشريعة الإسلامية.
- عقود التمويل المطابقة لمعايير الشريعة الإسلامية، مثل عقود التمويل بالمرابحة.
- إصدارات الصكوك (عدا الصكوك القابلة للتحويل).
- صناديق الاستثمار المحلية والعالمية المتوافقة التي تستثمر في أدوات النقد و الدخل الثابت و مع معايير الشريعة الإسلامية و يمكن التخارج منها في مده اقصاها سنه واحده: صناديق المعاملات قصيرة الأجل الاستثمارية، وصناديق المتاجرة بالسلع، وصناديق الصكوك.
- الودائع الإسلامية المركبة.

سيطبق المدير التوجيهات العامة التالية لتوزيع الأصول لإدارة الصندوق:

- سيستثمر الصندوق في معاملات المرابحة والأدوات قصيرة الأجل الأخرى المتوافقة مع معايير الشريعة الإسلامية ذات المخاطر المماثلة لإدارة متطلبات السيولة.
- سيكون الاستثمار في عقود التمويل المطابقة لمعايير الشريعة الإسلامية بحد أقصى 50% من صافي قيمة الأصول عند التملك.
- سيكون الاستثمار في الصكوك وصناديق الصكوك و الودائع الإسلامية المركبة بحد أقصى 30% من صافي قيمة الأصول عند التملك.
- الاستثمار في صناديق الاستثمار أو برامج الاستثمار المشتركة ستتم بناء على لائحة صناديق الاستثمار الصادرة من هيئة سوق المالية.
- سيحافظ الصندوق على سيولة لغرض تلبية طلبات الاسترداد العادية من خلال تخصيص جزء كاف من أصول الصندوق في استثمارات ذات سيولة جيدة مثل تعاملات المرابحة وأدوات إدارة السيولة الأخرى المتوافقة مع معايير الشريعة الإسلامية.



قيود التصنيف الائتماني والأطراف النظيرة:

- سيتم إدارة مخاطر الائتمان من خلال الحد من مخاطر التركيز والتعامل مع أطراف نظيرة ذات تصنيف ائتماني مرتفع (تصنيف ائتماني استثماري) لمعاملات المرابحة كما في توجيهات المخاطر الداخلية.
- استثمارات معاملات المرابحة لكل طرف نظير (جهة منفذة للصفقة) بناء على تصنيفات الائتمان. باستثناء البنك السعودي للاستثمار، والأطراف ذات العلاقة، والمدير حيث سيتم تحديد التعامل معهم كما في لائحة صناديق الاستثمار الصادر من هيئة سوق المالية.
- استثمارات الصكوك سيتم تحديد التعامل معهم كما في لائحة صناديق الاستثمار الصادرة من هيئة سوق المالية.

توجيهات استثمار أخرى:

- المتوسط الموزون لمدة استحقاق الصندوق لن يتجاوز 4 سنوات.
- ستكون العملة الرئيسة لاستثمارات الصندوق الريال السعودي، الحد الأعلى المسموح به للاستثمار في أوراق مالية بعملة الدولار أو عملات دول مجلس التعاون الخليجي هي 25% من أصول الصندوق.
- يعتبر الصندوق صندوق تراكمي الدخل حيث سيعاد استثمار الدخل في الصندوق بدلاً من توزيعه على المشتركين . قيمة إعادة الاستثمار ستعكس في صافي قيمة الأصول وسعر الوحدة.
- الحد الأعلى المسموح به لتمويل الصندوق هو 10% من صافي قيمة أصول الصندوق، باستثناء طلب التمويل من المدير أو تابع له، لتلبية طلبات الاسترداد.



مدير الصندوق

شركة الاستثمار للأوراق المالية والوساطة (الاستثمار كابيتال) ، وهي شركة سعودية مساهمة مقفلة تم تأسيسها وفقا لأنظمة المملكة العربية السعودية بسجل تجاري رقم 1010235995 ، وهي مرخصة من قبل هيئة السوق المالية بترخيص رقم 37 - 11156 الصادر في 1 أكتوبر 2011م.

عنوان مدير الصندوق :

ص.ب.:6888، الرياض 11452

المملكة العربية السعودية

هاتف : 00966 11 2547666

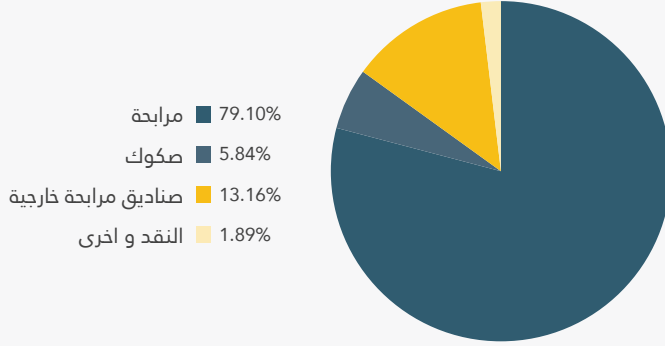
الهاتف المجاني : 800 124 8282

www.icap.com.sa

- لا توجد أي تغييرات حدثت على الشروط و الأحكام
- لا توجد أي عمولات خاصة حصل عليها مدير الصندوق خلال الفترة



تقرير عن أداء الصندوق الإستثماري والأنشطة الإستثمارية



أثر توفر السيولة لدى البنوك السعودية في النصف الاول لعام 2017 على نسبة ربح الودائع بانخفاضها، حيث وصل متوسط نسبة ربح الوديعة الاسلامية للثلاثة أشهر الى اقل من سعر ال SIBOR للفترة، ومع نهاية النصف الأول لعام 2017 كان متوسط أداء الصناديق تحت فئة «صناديق أسواق النقد - مربحة بالريال السعودي» 1.45% مقارنة بسعر ال SIBOR لثلاثة أشهر 1.78% لنفس الفترة.

أداء الصندوق خلال الفترة

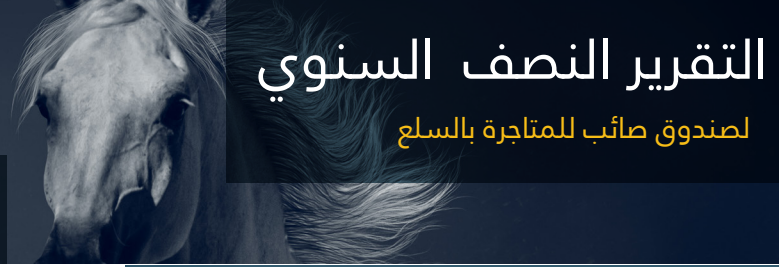
المؤشر	الصندوق
1.45%	1.81%

القوائم المالية

القوائم المالية متوفرة على :

موقع الإستثمار كابيتال www.icap.com.sa

موقع شركة السوق المالية السعودية (تداول) www.tadawul.com.sa



إخلاء مسؤولية

الإستثمارات عرضة لعدد من المخاطر المرتبطة بالإستثمار في الأسواق المالية و على المستثمرين أن يدركوا أن قيمة الإستثمار يمكن أن تقل أو ترتفع في أي وقت وأن الاداء السابق ليس بالضرورة دليلاً على الاداء في المستقبل، كما أن المستثمر يمكن أن يسترد مبلغاً أقل من المبلغ الذي استثمره . أن التغير في أسعار العملات يمكن أن يؤدي إلى تأثير سلبي على قيمة أو سعر أو دخل الورقة المالية. إضافة لذلك أن قيمة الورقة المالية يمكن أن تتعرض لانخفاض مفاجئ وكبير قد يؤدي لخسارة تساوي المبلغ المستثمر و قد لا تقتصر على كامل المبلغ الذي استثمره أو أودعه أصلاً وأنه قد يضطر إلى دفع المزيد. قد يكون هناك خصم رسوم ومصاريح في تاريخ الاستثمار الأولي أو عند بيع الإستثمار إضافة الى رسوم الاشتراك أو رسوم استرداد مبكر بناءً على شروط وأحكام الصناديق، وقد ينطبق في بعض الحالات خصم رسوم خاصة بالأداء. وفيما يخص صناديق أسواق النقد فإن شراء أي وحدة في هذا النوع من الصناديق يختلف عن إيداع مبلغ لدى بنك محلي، وأن مدير الصندوق غير ملزم بقبول طلب استرداد الوحدات بقيمة الطرح، وأن قيمة الوحدات وإيراداتها عرضة للصعود والهبوط.

قد تكون هذه الأوراق المالية غير ملائمة لجميع الأشخاص الذين يتلقون الاعلان، لذا على المستثمرين أخذ المشورة المالية او القانونية او الضريبية بشأن الإستراتيجيات الاستثمارية او مدى ملائمة الإستثمار في هذه الأوراق المالية. يرجى الرجوع لشروط وأحكام الصندوق للاطلاع على المخاطر الرئيسية للإستثمار والتي تجدونها من خلال موقع الشركة، بالإضافة الى القوائم المالية للصندوق واستثمارات مدير الصندوق في الصندوق. هذا التقرير أعد من قبل شركة الإستثمار للأوراق المالية و الوساطة (الإستثمار كابيتال) في مدينة الرياض في المملكة العربية السعودية ولا يجوز إعادة توزيعه او إرساله او نشره جزئياً أو بالكامل بأي شكل او طريقة دون موافقة خطية صريحة من شركة الإستثمار كابيتال.

